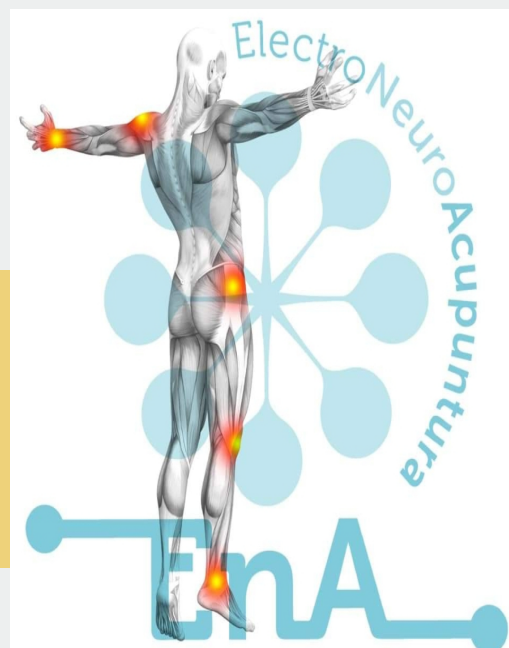


Curso de ElectroNeuroAcupuntura EnA



¿ Alguna vez haz pensado que pasa cuando englobas la visión occidental y la oriental para integrar la justificación anatómica y la energética ?
Nosotros te lo queremos contar

Material

El precio del curso incluye:

- Docencia
- Apuntes del curso
- Diploma acreditativo

Formas de pago

- Caja Rural Central
ES73 3005 0045 63 2516670425

Fecha:

24-26 Enero 2020

14-16 Febrero 2020

Duración:

50 horas

Ubicación:

Sevilla

Precio:

700 €

Dirigido a:

Fisioterapeutas y médicos

Asistentes:

24 plazas

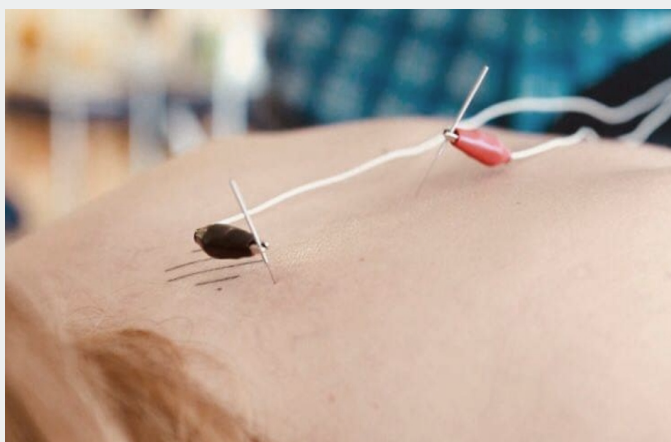
Horario:

V: 09.00h-20.30h

S: 09.00h-20.30h

D: 09.00h-14.00h

Objetivos del curso



Conocer la anatomía del Sistema Nervioso Central y Periférico.

Conocer la Neurofisiología del dolor.

Conocer los conceptos de Sensibilización.

Conocer la red de Meridianos y Puntos Acupunturales.

Conocer la relación entre las raíces nerviosas más relevantes y los Meridianos y Puntos Acupunturales en las diferentes regiones anatómicas.

Programa:

I. PRESENTACIÓN

II. ANATOMÍA SISTEMA NERVIOSO CENTRAL Y SISTEMA NERVIOSO PERIFÉRICO

III. CONCEPTO DE DOLOR

1. Visión Occidental:

Neurofisiología del dolor.

Dolor Agudo Vs Dolor Crónico.

Neurotransmisores.

Sensibilización central y periférica.

Mecanismos de acción neurofisiológicos de la ElectroNeuroAcupuntura.

2. Visión Oriental – MTC:

Concepto de Bloqueo: BI.

Concepto de red de Meridianos y colaterales: Jing Luo.

Dolor por Insuficiencia / Dolor por exceso / Afectación de Meridianos.

IV. INTRODUCCIÓN A LA ELECTRONEUROACUPUNTURA

1. Concepto.

2. Aparatos de ElectroNeuroAcupuntura.

3. Usos – Indicaciones.

4. Contraindicaciones.

V. TEORIA ELECTRONEUROACUPUNTURA SEGÚN LA MTC

1. Usos

2. Parámetros.

Frecuencia.

Intensidad.

Anchura del pulso.

Modulación de la corriente.

3. Sistemas de Meridianos y Colaterales.

4. Aplicación en puntos Ashi.

5. Aplicación en red de Meridianos – Puntos Shu Transporte.

Tonificación.

Dispersión.

Regulación.

6. Aplicación en puntos Huatuo Jiaji – ElectroNeuroAcupuntura Segmentaria.

Aplicación en cicatrices.

ElectroNeuroAcupuntura en Auriculoterapia.

VI. TEORÍA ENA SEGÚN LA MEDICINA OCCIDENTAL – NEUROFISIOLOGÍA Y ANATOMÍA

1. Usos.
2. Parámetros.
Frecuencia.
Intensidad.
Anchura del pulso.
Modulación de la corriente.

VII. INTEGRACIÓN ANATOMO-ENERGÉTICA DE LA ELECTRONEUROACUPUNTURA – VISIÓN ANATÓMICA + VISIÓN RED DE MERIDIANOS Y PUNTOS ACUPUNTURALES

1. Extremidad Superior:
Aplicación anatómica y energética en:
 - Hombro.
 - Codo.
 - Muñeca y dedos.* Se describirá:
Anatomía de cada región.
Recorrido nervioso.
Relaciones con los Meridianos y Puntos Acupunturales de la región.
Aplicaciones particulares de la EnA en Extremidad Superior y sus patologías más frecuentes:
 - Hombro congelado.
 - Tendinopatía del manguito rotador.
 - Epicondilalgia.
 - Epitroclea.
 - Tenosinovitis de Quervain.
 - Síndrome del Tunel carpiano.

En cada patología justificaremos la elección de puntos según el protocolo:
Local.

Distal – Según concepto de Meridianos y Puntos y teorías básicas de la MTC.
Auricular – Microsistema MTC Vs Inervación / modulación auricular.
Segmentario – Raíz dorsal nervio raquídeo Vs Huatuo Jiaji.
Visceral – Anamnesis específica MTC.

2. Extremidad Inferior:
Aplicación anatómica y energética en :
 - Cadera.
 - Rodilla.
 - Tobillo y dedos.* Se describirá:
Anatomía de cada región.
Recorrido nervioso.
Relaciones con los Meridianos y Puntos Acupunturales de la región.
Aplicaciones particulares de la EnA en Extremidad Inferior y sus patologías más frecuentes:
 - Pubalgia.
 - Trocanteritis – Síndrome del piramidal.
 - Tendinopatía rotuliana y cuadriceps.
 - Esguince tobillo.
 - Tendinopatía aquilea.
 - Neuroma de Morton.
 - Fascitis plantar

3. Columna Vertebral:

Aplicación anatómica y energética en:

- Cervical.
- Dorsal.
- Lumbar.
- Sacro - Cóccix.

* Se describirá:

Anatomía de cada región.

Recorrido nervioso.

Relaciones con los Meridianos y Puntos Acupunturales de la región.

Aplicaciones particulares de la EnA en Columna - Raquis y sus patologías más frecuentes:

- Puntos Gatillo en cada región.
- Hernias discales lumbares y dorsales.
- Cervicobraquialgia.
- Ciatálgia - Lumbociatalgia.

4. Cabeza - Cara:

Aplicación anatómica y energética en:

- Cabeza.
- ATM - Cara.

* Se describirá:

Anatomía de cada región.

Recorrido nervioso.

Relaciones con los Meridianos y Puntos Acupunturales de la región.

Aplicaciones particulares de la EnA en Cabeza - Cara y sus patologías más frecuentes:

- ATM.
- Cefaléas / Migrañas.
- Neuralgia del trigémino.
- Parálisis facial.

VIII. PROTOCOLO INTEGRATIVO MO + MTC PATOLOGÍA VISCERAL

1. Anamnesis propia de MTC.
2. Identificar al órgano/s afectado y relacionados con la patología musculoesquelética.
3. Protocolo integrativo patología visceral.
4. Auriculoterapia.
5. Puntos específicos MTC de acción visceral.
6. Inervación simpática / parasimpática de cada órgano.

Justificación de la elección de puntos a estimular y del tipo de corriente a utilizar en cada caso (patología visceral, por exceso, insuficiencia, dolor musculoesquelético según meridiano, recorrido nervioso...).

Docentes:

Juan G. Miñano Vigo

Fisioterapeuta en Centro e.qi.librio
Desarrollador de la técnica
ElectroNeuroAcupuntura (EnA)
Experto en Medicina Tradicional China

